



売地

【要資格】



一宮市瀬部字巡見

子育て世代に「うれしい」がいっぱい!

小学校徒歩4分!

日当たり良好! バス停すぐ!

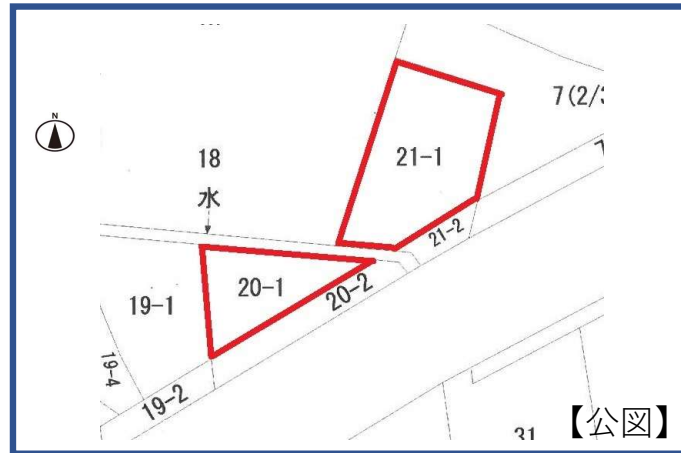
600

 万円

瀬部小学校区
西成中学校区

【ライフインフォメーション】

- 瀬部小学校・・・約352m
- カネスエ瀬部店・・・約791m
- あさひ小児科クリニック・・・約1319m
- JA愛知西朝日支店・・・約578m
- 一宮地域文化広場・・・約661m



【公図】

店舗・駐車場
資材置き場にも!



【現地写真】



【案内図】

- ◆所在地/一宮市瀬部字巡見21番1,20番1◆交通/名鉄バス「瀬部」停徒歩1分◆土地権利/所有権◆土地面積/204.71㎡(61.92坪)◆地目/宅地(新宅地)◆都市計画/市街化調整区域◆用途地域/なし◆建ぺい率/60%◆容積率/200%◆他の法令上の制限/建築の際は開発許可を要す・22条指定区域◆現況/更地(駐車場)◆引渡日/即◆接道状況/南側約16m公道◆設備/電気・上水道・個別浄化槽・プロパン

愛知県知事免許(2)第22303号 愛知宅建協会 西尾張支部

フリーダイヤル 0120-87-1866

(株)東洋土地建物

一宮市和光一丁目6番8号(和光ビル2F)

TEL 0586-71-1866
FAX 0586-71-1867

■手数料: 3% + 6万円
■取引形態: 媒介