

賃貸『店舗・住宅』

一宮市今伊勢町宮後

西一宮駅
徒歩10分



居抜き物件！

【外観写真】

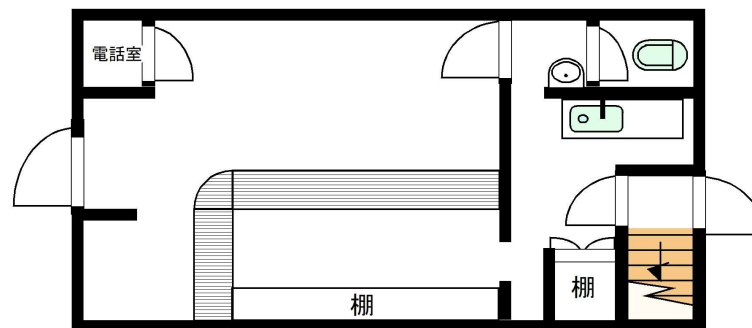


【案内図】

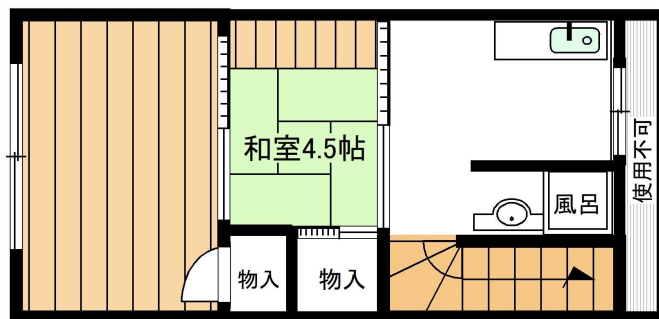
愛知県知事免許(3)第22303号 愛知宅建協会 西尾張支部

(株)東洋土地建物

1F



2F



図面と現況が異なる場合は現況を優先いたします

賃料 95,000円(税別)/月

保証金 3か月 礼金 なし

所在地 一宮市今伊勢町宮後字西松山39-6

構造 木造ストレート葺 地上2階建

駐車場 1台

土地面積 59.12㎡ (17.88坪)

建物面積 1F : 37.26㎡ 2F : 37.26㎡
合計 : 74.52㎡ (22.54坪)

築年月 1979年1月

契約 3年契約 (更新あり)

入居時期 相談

設備 中部電力・公営水道・都市ガス
浄化槽

備考 家賃保証会社利用
火災保険加入
保証金償却 : 50%償却

フリーダイヤル 0120-87-1866

一宮市和光一丁目6番8号 (和光ビル2F)

TEL 0586-71-1866
FAX 0586-71-1867

■ 手数料 : 1ヵ月分
■ 取引態様 : 仲介